


Mulheres em tempos de COVID-19

Entrevistas com mulheres: UE27 - 26 741 | PT - 1001
(Trabalho de campo: 25.01 - 03.02.2022) Metodologia 

Portugal 

PRIORIDADES DO PE PARA QUESTÕES DE GÉNERO

q9 Tendo em conta a função do Parlamento Europeu, quais das seguintes questões de género gostaria que os Membros do Parlamento abordassem como prioridade? Pode selecionar até três questões. (%)



A PANDEMIA DA COVID-19 E O TRABALHO

q5

Concorda ou discorda das seguintes declarações sobre a pandemia da COVID-19? (%)

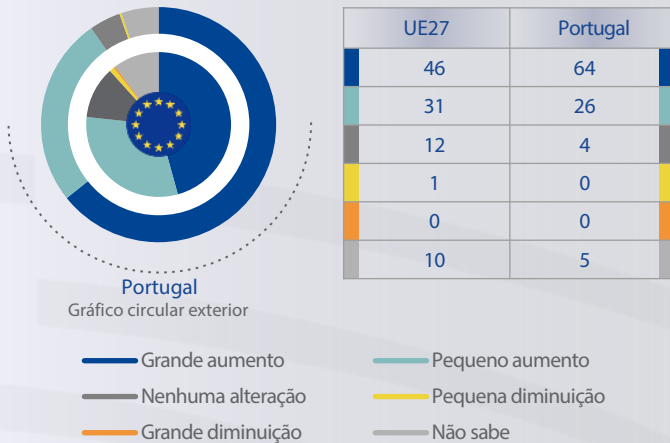
Base: mulheres empregadas





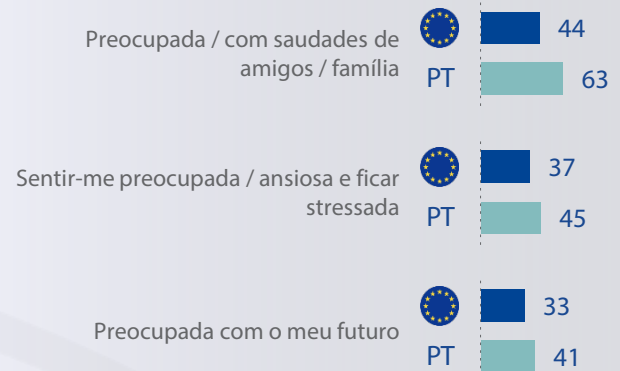
VIOLÊNCIA CONTRA MULHERES NA PANDEMIA DA COVID-19

q6 Pensa que a pandemia da COVID-19 levou a um aumento ou diminuição na violência física e emocional contra mulheres no seu país?



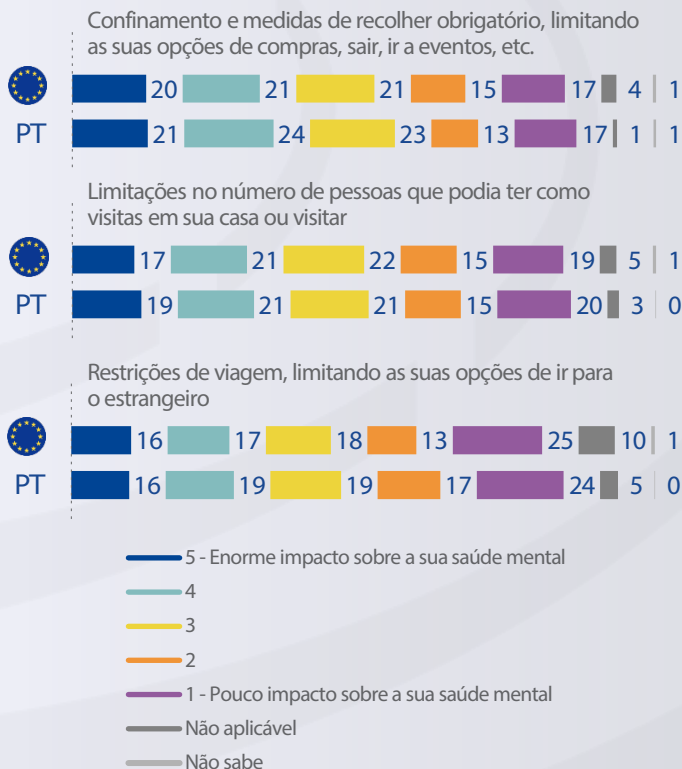
SENTIMENTOS DURANTE A PANDEMIA DA COVID-19

q2 Desde o início da pandemia da COVID-19, com quais destes sentimentos / situações mais se identificou? (Várias respostas permitidas, % 3 respostas mais dadas)



A PANDEMIA DA COVID-19 E O IMPACTO SOBRE A SAÚDE MENTAL

q1 [...] Numa escala de 1 a 5, em que medida é que estas medidas e os seus efeitos têm um impacto negativo sobre a sua saúde mental? (%)



q3 O que faria ou a quem recorreria se passasse por uma questão de saúde mental, como stress ou ansiedade? (Várias respostas permitidas, % 5 respostas mais dadas)

